



ÉCOLE NUMÉRIQUE RURALE

Solution complète et conforme au cahier des charges

Proposition d'équipement nomade de 12 postes élèves , d'un poste enseignant, serveur raid1 sur 2 disques 500Go et d'un tableau blanc interactif (TBI) fixe, dans le cadre gouvernemental et conforme au cahier des charges du plan ENR.

Le ministère de l'Éducation nationale subventionnera le coût HT de cet équipement complet d'une « école numérique rurale » **à hauteur de 80%**, jusqu'à concurrence d'un montant de **9000 euros**.
Offre limitée à 5000 écoles rurales de moins de 2000 habitants.

Déjà partenaire de nombreuses écoles du département, la société **ISI33**, a mis en place le projet d'équipement ci-joint vous permettant de bénéficier de la subvention du ministère de l'Education Nationale.

Un plan de financement peut être mis en place avec la société ISI33 pour les sommes restantes à la charge de la municipalité afin de pallier à l'urgence de l'opération.

partenaire :  Société Bordelaise



<http://www.isi33.fr>

05.57.43.53.31 - 05.57.43.82.79 - 06.18.32.51.32

No 15 les Nauves 33240 SALIGNAC

Spécialiste en informatique scolaire. Installation, formation, maintenance

Informatique Service Innovation

Éléments matériels

NetBook Advent 4213

PC élève

Processeur : Intel Atom N270, cadencé à 1,60 Ghz
RAM 1024 Mo
Ecran 10" WSVGA 1024 x 600 pixels
Système d'exploitation : Microsoft Windows XP pro
Mémoire Cache : 512 ko
Disque dur : 160 Go SATA 2,5 pouces
Carte graphique : Intel 950 GMA
Lecteur de cartes mémoire cartes 4 en 1
3 ports USB 2.0
Interface réseau Ethernet 10/100BT intégrée
WiFi 802.11 b/g
Webcam 1,3 mégapixels avec microphone
Modem 3G intégré (carte SIM non fournie)
Dimensions 260 x 180 x 19-31,5 mm
Poids 1,4 kg avec batterie
Accessoires : adaptateur secteur, batterie
Autonomie : 6 heures



Ecran 10"

12 postes élèves



Casque micro BS-MC200

Casque Micro Multimédia

Connexion au PC via Prise Jack 3.5mm
Réglage du volume et coupure du micro au niveau du cordon
Ecoute stéréo
Micro escamotable pour une utilisation audio pure (films, logiciels éducatifs, musique)

Casque

Driver de 40mm / Impédance 32 ohms
Pression acoustique : 108db +/- 3db / Réponse en fréquence : 15Hz à 20KHz

Microphone

Réducteur de bruits / Réponse en fréquence : 30Hz à 15KHz
Impédance : <10k / Pression acoustique : 58db +/- 3db



12 casques élèves
+ 1 casque enseignant

Éléments matériels

eMachines E520-572G16Mi

PC enseignant & PC TBI

RAM 2048 Mo DDR2
Système d'exploitation : Microsoft Windows Xp Professionnel
Mémoire Cache : 1 Mo L2 cache
Processeur : Intel Celeron M 575, cadencé à 2,0 GHz
Disque dur : 160 Go ATA
Carte vidéo : Intel Graphics Media Accelerator 4500M HD
Ecran 15,4" Haute Brillance Résolution : 1 280 x 800 pixels (WXGA)
Graveur DVD SuperMulti Double Couche
USB 2 Ports USB 2.0
Fast Ethernet, Wake-on-LAN ready
Sortie TV Sortie VGA
WLAN : 802.11b/g Wi-Fi CERTIFIED network connection
Webcam Acer 310K-megapixel
Prise Haut-Parleur/Casque/Sortie son
Prise microphone
Connecteur pour bloc d'alimentation
Dimensions: 364,6 x 273,6 x 27-38,4 mm
Poids 2,8 kg
Batterie 6 cellules (44W 4000mAh Li-ion),
Adaptateur alimentation (3-pin 65W AC)
Autonomie : 4 heures



Ecran 15"4

Mini souris Notebook

Mini-souris noire Notebook avec câble rétractable et LED 7 Couleurs

Mini souris optique 800dpi
2 boutons + molette de défilement
LED 7 couleurs
Forme ergonomique pour le maintien de la main
Câble USB rétractable
Connectique USB Plug & Play sous PC et Mac

12 souris élèves
+1 souris enseignant
+ 1 souris PC TBI



Éléments matériels

Serveur Raid1 2x 500Go + 1x 500Go

Multi serveur AMON ECOLE (Eole)

Stockage et sauvegardes sur deux disques dur 500 Go montés en RAID1

Sauvegardes programmées sur un disque 500 Go (hors RAID)

Copie automatique de sauvegarde du disque serveur (RAID1)

Régénération des postes de travail : Deep Freeze (voir encadré)

Sécurisation et accès au réseau

Authentification, annuaire

Recherche documentaire

Communication asynchrone (messagerie, forum)

Publication

Mise à jour du filtrage internet à distance et protégé

Partages privés et publiques

Accès protégé par mot de passe

Silencieux

Contrôle de la température



DEEP FREEZE

Régénération des postes de travail
Solution 100% logicielle

12 pour postes élèves
+1 pour poste enseignant

L'ordinateur retrouve sa configuration originale à chaque redémarrage, sans aucune trace des modifications précédentes.

L'ordinateur est protégé sans aucune restriction pour l'utilisateur.

Choix du ou des lecteurs locaux à protéger (volumes physiques ou partitions).

Pas d'image, ni de partition cachée, ni de disquette, ni de restauration à distance nécessaire.

Professeurs et élèves trouvent toujours l'ordinateur dans le même état, et n'ont plus à se soucier des aléas de l'informatique.

Coûts de maintenance logicielle réduits : défragmentation, nettoyage et reparamétrage des postes deviennent inutiles.

La plupart des virus, même non connus par votre antivirus, sont éradiqués en redémarrant l'ordinateur !

Éléments matériels

SAMSUNG - CLX3175N

Imprimante multifonctions réseau laser couleur

Impression

Vitesse Jusqu'à 16 ppm en noir / Jusqu'à 4 ppm en couleur

Résolution 2400 x 600 ppp

Volume d'impression 20 000 pages mensuelles

Scanner

Technologie (source lumineuse): à plat couleur

Résolution optique: 1200 x 600 ppp

Résolution interpolée: max. 4800 x 4800 ppp

Echantillonnage noir & blanc (maxi): 256 Niveaux de gris

Numérisation vers USB / dossier / application / réseau

Copie

Type de photocopieuse: photocopieuse à plat

Résolution: 600 x 600 ppp

Vitesse: Jusqu'à 16 ppm en noir / - Jusqu'à 4 ppm en couleur

Réduction/agrandissement maxi de documents: 25~400 %

Nombre maximum de copies automatiques: 99

Gestion des documents

Formats des supports 76 x 160 mm (3" x 6,3") ~ 216 x 356 mm (8,5" x 14")

Taille de document pour le chargeur: 76 x 127 mm (3" x 5") ~ 216 x 356 mm (8,5" x 14")

Types de support Enveloppes, étiquettes, cartes, transparents (papier préimprimé, brillant, perforé, recyclé)

Bac d'alimentation: 150 Feuilles / Bac de sortie : 100 Feuilles

Connectivité et réseau

Interfaces: ethernet / USB 2.0



Onduleur Zenergy Station II 3000

Onduleur

Infosec Zenergy Station II 3000

Onduleur 600 VA

6 prises

Protection Téléphone / Fax / Internet

4 prises avec autonomie 15 min

2 prises parafoudre Alarme sonore et indicateurs visuels

Sécurité enfant



Éléments matériels

Meuble Mobile sécurisé

Meuble de rangement et de transport classe informatique mobile verrouillable par clé.

Description du produit

Composants principaux: panneau de particules, feuille de mélamine, plastique ABS

Rideau: polypropylène renforcé, plastique ABS

Poignée de transport et d'ancrage sécurisée

Deux des roulettes sont équipées d'un système de blocage.

inclus : serrure et 2 clefs. / Meuble pré-cablé

Intégration:

Rangement et recharge des 12 postes élèves et du poste enseignant.

Borne CPL => Wi-Fi connecté automatiquement en CPL via l'alimentation du meuble.

Imprimante réseau laser couleur et multifonctions

Protection électrique:

Système de coupure de la borne Wi-Fi hors utilisation.

Tri alimentation, séparée et indépendante, pour pouvoir déconnecter les postes déjà chargés et non utilisés.

Filtration de bruit EMI/RFI 30 dB

Protection des circuits par disjoncteur

parafoudre / Parasurtenseur

Dimensions : largeur: 54 cm / profondeur: 50 cm / hauteur: 90 cm



Deux modèles au choix

Meuble standard =>
Pour écoles de plein pied

<= Meuble GR
Grosses roues pour
Passages de marches



Photos non contractuelles

Eléments matériels

Devolo dLan 200

Routeur - CPL - Wireless G

Routeur sans fil + commutateur 4 ports (intégré)
Norme(s) réseau : 10/100 Mbps, Wi-Fi b (IEEE 802.11b), Wi-Fi g (IEEE 802.11g)
Modem Intégré : non Connecteur(s)
Réseau : 4x Ethernet - RJ45 Femelle
Longueur 198 mm / Largeur 168 mm
Hauteur 37 mm / Poids 532 grammes
Débit de transfert de données: 54 Mbits/s Bande de fréquence: 2.4 GHz

Protocole de liaison de données:

Ethernet, Fast Ethernet, IEEE 802.11b, IEEE 802.11g, HomePlug AV (HPLAV)

Protocole réseau / transport:

TCP/IP, UDP/IP, ICMP/IP, ARP, DHCP, CSMA/CA, CSMA/CD

Protocole de gestion à distance:

HTTP Caractéristiques: Auto-uplink (MDI/MDI-X auto)



**Le Plus
ISI33**

X2
Routeurs Wi-Fi - CPL
pour la création de
deux points d'accès WI-Fi



Parasurtenseur Essential 230 V - 5

APC Parasurtenseur SurgeArrest Essential 230 V - 5

Largeur : 7 cm / Profondeur : 4.5 cm / Hauteur : 38.5 cm / Poids : 0.7 kg
Couleur du boîtier : Charbon
Tension d'entrée : CA 230 V
Fréquence requise : 50/60 Hz
Connecteur(s) d'entrée : 1 alimentation tripolaire (France/Belgique)
Connecteur(s) de sortie : 5 alimentations tripolaires (France/Belgique)
Courant électrique max. : 10 A
Indice de consommation d'énergie 960 Joules
Filtration de bruit EMI/RFI 30 dB
Protection du circuit : disjoncteur
Conformité aux normes CE

3 Parasurtenseurs
intégrés au meuble sécurisé



Eléments matériels

HITACHI STARBOARD FX77WD

Tableau blanc interactif fixe

Ce tableau permet entre autre le pilotage d'un PC grâce au touché ou a un instrument spécifique.

Chaque tableau HITACHI est livré avec :
son stylo électronique multifonction,
le logiciel StarBoard Software 8,
l'ensemble des manuels d'installation et d'utilisation.

Caractéristiques techniques du FX77WD

Surface d'écriture : 179.3 x 122 cm

Marqueurs dédiés : Oui / Tactile : oui

Fonction tableau blanc : oui

Est également utilisable comme un tableau blanc classique pour écrire ou dessiner.

Compatibilité OS : Linux, Mac, Window Me, 2000, XP, Vista,

Dimensions L x H : 179.3 x 122 cm

Connectiques : filaire USB 2

Rapide et précis : vitesse de suivi 2 fois supérieure à votre propre vitesse d'écriture.

Les boutons de fonction garantissent rapidité et flexibilité.



Visualiseur Epson



**Le Plus
ISI33**

Relié à l'ordinateur du professeur en USB, il permettra de projeter des documents papier (fonction rétroprojecteur, épiscopes) et des objets ou résultats d'expérience (fonction camera).

Ce visualiseur est une solution particulièrement flexible pour l'affichage de documents, avec sa large palette de fonctionnalités parmi lesquelles la rotation horizontale et verticale de la partie caméra, qui permet à l'utilisateur de capturer des documents ou des objets 3D, aussi aisément qu'une page posée à plat.

Le puissant zoom numérique 4x accroît encore les performances et les potentialités d'utilisation de ce visualiseur.

Éléments matériels

***Acer S1200* courte focale**

Vidéo projecteur Focale Courte pour TBI

Vidéo projecteur DLP - XGA - 2500 Lumens - Contraste 2000:1 - Focale Courte

L'ACER S1200 est doté d'une résolution native XGA (1024 x 768) et d'une luminosité de 2500 Lumens ANSI. Il fournit donc une grande précision des détails dans diverses situations.

Son port HDMI offre une capacité de connexion numérique avancée des périphériques Full HD, et la technologie ACER ColorBoost II produit des couleurs plus lumineuses et naturelles grâce au traitement avancé de l'image et à la capacité d'illumination de la lampe, optimisant ainsi votre expérience de visionnage.

Grâce à la distance de projection **ultra courte**, l'ACER S1200 affiche des images nettes en grand format même lorsqu'il est placé très près de l'écran.

Caractéristiques techniques:

Système de projection: DLP

Résolution Native: XGA (1024 x 768)

Résolutions Supportées: UXGA (1600 x 1200) à WSXGA+ (1680 x 1050)

Luminosité: 2500 ANSI Lumens

Taux de Contraste: 2000 :1 / Couleurs: 134 millions

Type de Lampe: 200 W, remplaçable par l'utilisateur

Durée de vie de la Lampe: 3000 heures, 4000 heures (mode Éco)

Dimensions: 269 x 275 x 103 mm / Poids : 3 kg

Taille de l'image (Diagonale): 41" (104cm) - 300" (762cm) / Format d'Affichage: 4:3, Compatible 16:9

Objectif: F = 2.6, f = 6.97mm / Rapport de Projection : 0.60 :1 / Audio: 1 haut-parleur intégré (2 watts)

Connectique : Entrée : 1x HDMI / 1x VGA D-Sub 15 broches / 1x Vidéo Composite (RCA) / 1x S-Video (Mini DIN)
Sorties: 1x VGA D-Sub 15 broches



Hercules XPS 2.0 60

Haut-parleurs multimédias 2.0



Puissance totale de 30 watts (2 x 15 watts RMS)

Enceintes isolées magnétiquement - tweeter à dôme en soie

Entrée auxiliaire

Réglage volume en façade

Bouton de contrôle du volume des aigues et bouton de contrôle des basses

Tube Bass reflex avec tube courbe guidant les flux d'air

Bouton marche/arrêt Position mise en veille

Alimentation: 220-240V

Entrées audio: Prise jack 3,5 mm

Sortie audio: Prise casque stéréo sur le côté droit de l'enceinte

LOGICIELS de SECURITE et de CONTROLE

Sécurisation et accès au réseau Anti-virus

Moon Secure AV

Un antivirus libre avec analyse en temps réel basé sur le moteur de ClamAV

Aucun paramétrage à faire pour son fonctionnement, et c'est par clic droit que l'on peut lancer les scans spécifiques (sur une clef usb, un fichier...).

Les mises à jour se font automatiquement toutes les heures.

ClamAV est très apprécié par les administrateurs serveur pour son côté libre, et sa base virale est régulièrement fournie.

La légèreté et la simplicité de Moon Secure AV sont de sérieux atouts par rapport aux concurrents gratuits.



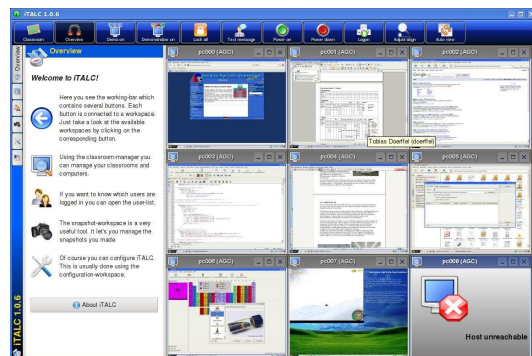
Logiciel de supervision pédagogique des postes

iTALC

iTALC, permet depuis un poste maître, de surveiller les écrans des élèves d'un seul coup d'oeil, leur envoyer des messages ou des fichiers, prendre la main sur un des ordinateurs, ou de montrer l'écran maître pour faire une démonstration, et tout ça, sans aucune connaissance en informatique !

Il permet de gérer une salle informatique.

L'enseignant peut visualiser les écrans des élèves, bloquer l'utilisation des postes (pendant une explication), afficher son écran sur celui des élèves (pour une démonstration), démarrer ou arrêter les postes, envoyer un message aux utilisateurs et tout ceci à distance. Il fonctionne uniquement sous Windows XP et Linux.



PRESTATION GLOBALE ET GARANTIE

Assistance et maintenance

La solution proposée par la société ISI33 de l'« école numérique » bénéficie de trois ans de garantie (pièces et main d'œuvre).

La garantie couvre les divers équipements et prestations, et comprend la maintenance et le maintien en conditions opérationnelles sur site.

Un seul interlocuteur pour l'ensemble des éléments composants l'« école numérique »
sos@isi33.fr / tél : 05 57 43 82 79 ou 05 57 43 53 31

Prise en main et formation

Est prévu dans la prestation:

- Un pack de 3 heures de formation pour la prise en main par TBI livré.
- Un pack de 6 heures de formation par classe mobile livrée pour sa prise en main, son exploitation et son administration.

La répartition de ces formations entre les écoles et les animateurs TICE et conseillers pédagogiques sera définie localement par l'Éducation nationale en relation avec ISI33.

Sauvegardes et régénération des postes de travail

Régénération des postes de travail

1-DEEP FREEZE

L'ordinateur retrouve sa configuration originale à chaque redémarrage, sans aucune trace des modifications précédentes. L'ordinateur est protégé sans aucune restriction pour l'utilisateur.

Choix du ou des lecteurs locaux à protéger (volumes physiques ou partitions).

Pas d'image, ni de partition cachée, ni de disquette, ni de restauration à distance nécessaire

Professeurs et élèves trouvent toujours l'ordinateur dans le même état, et n'ont plus à se soucier des aléas de l'informatique.

Coûts de maintenance logicielle réduits : défragmentation, nettoyage et reparamétrage des postes deviennent inutiles.

La plupart des virus, même non connus par votre antivirus, sont éradiqués en redémarrant l'ordinateur !

2-PARTIMAGE

Permet de sauvegarder une partition et de restaurer, si besoin, l'intégralité du système de fichiers qu'elle contient au moment de la sauvegarde.

La sauvegarde de l'image est stocké sur le serveur.

Partimage est une solution Linux/UNIX très performante. Cet utilitaire console permet de sauver une partition et de la restaurer, ou de la dupliquer sur une autre machine ayant la même architecture matérielle.

L'opération est simple, sans risque et l'archive créée peut être compressée et sauvée soit sur une autre partition, soit au travers d'un réseau. Il fonctionne selon un mode client/serveur

3-Sauvegarde

Copie automatique de sauvegarde du disque serveur en temps réel.

Deux disques dur de 500Go montés en Raid1

Plus

Copie décalée programmable sur un troisième Disque Dur de 500Go (hors RAID)

Logiciels pédagogiques

Les ressources numériques

Bureautique:

Open office: une véritable suite bureautique.

traitements de texte, tableur, module de présentation, dessin, bases de données.

Abi word (pour les plus petits):

Un petit traitement de texte rapide et complet. Parmi ses caractéristiques, on peut citer :

Choix de la langue dès le début de l'installation , interface simple et conviviale

Possibilités de mise en forme de pages, de paragraphes

Création de tableau et insertion de tableaux et graphiques

Correcteur orthographique et grammatical, éditeur d'équations , règle interactive.

Educatif:

Edusoft Du Terrier (suite de logiciels éducatif)

Particulièrement orientés vers l'usage scolaire, puisque créés par des enseignants pour des enseignants, ces logiciels sont prévus pour être compatibles avec Debian et Ubuntu, mais aussi presque toujours avec GNU/Linux en général, ainsi que Microsoft Windows et pour une part avec MacOS.

G-compris

découverte de l'ordinateur : clavier, souris, les mouvements de la souris, ...

mathématiques : révision des tables, dénombrement, les tables à double entrée, symétrie, ...

sciences : l'électricité, l'écluse, le cycle de l'eau, le sous-marin, ...

géographie : placer les pays sur une carte

lecture : exercice d'entraînement à la lecture

Sebran

A travers une interface claire et sobre, Sebran vous propose différents types d'exercices :

les mathématiques, où l'enfant apprend à dénombrer des objets de 1 à 10, "pluie" d'additions et QCM de soustractions, additions et multiplications .

Le français, avec jeux de memory et d'associations image/mots, de recherche de la première lettre d'un mot, et le fameux jeu du pendu .

les jeux ludiques : pluie de lettres pour apprendre les touches du clavier, memory.

Image son:

Photofiltre (logiciel de traitement d'images)

Gribouille (logiciel de dessin)

Didapage

Un outil qui devrait intéresser les professeurs ou formateurs dans tous les domaines.

Didapages vous permet en effet de créer des livres virtuels, véritables cours interactifs contenant du texte, des images, des sons, des vidéos ou des exercices interactifs (QCM, dessin, déplacement de formes ...), avec en prime la possibilité d'effectuer un suivi des résultats des élèves.

Audiacity (traitement du son)

**Une liste complémentaire de logiciels libres sera installée après concertations
avec l'équipe enseignante.**



Devis n°91200906

Du 02 Juin 2009

Mairie de :

Informatique Service Innovation

n°15 les Nauves 33240 SALIGNAC

Tel. 05.57.43.82.79 / Port. 06.18.32.51.32

www.isi33.fr / 483 534 632 R.C.S Bordeaux

Classe mobile numérique avec Tableau blanc interactif

12 postes NetBook élèves 10" + 1 poste enseignant pc 15" Avec routeur Wifi + CPL
Serveur Raid1 + TBI fixe avec son PC 15" et vidéo projecteur + visualiseur + onduleur

SERVICES	Quantité	P.U. HT	Total HT
Forfait configuration, installation, paramétrage	1	115,00	115,00
Heure de prise en main et formation TBI	3	36,00	108,00
Heure de prise en main et formation Classe mobile	6	36,00	216,00
Logiciel de supervision pédagogique des postes	13	0,00	0,00
Logiciel suite bureautique : Open Office	13	0,00	0,00
Logiciel controle d'accès internet	13	0,00	0,00
Pack logiciels sécurité, sauvegarde, régénération (Deep Freeze)	13	12,00	156,00
Total services HT			595,00

PIECES	Quantité	P.U. HT	Total HT
NetBook Advent 4213 3G (pc élève) autonomie 6h	12	425,00	5 100,00
PC portable 15"4 E-Machine (pc enseignant) 4h	1	511,00	511,00
PC portable 15"4 E-Machine (pc TBI) 4h	1	511,00	511,00
Extension de garantie 3 ans PC	14	66,00	924,00
Routeur wifi-CPL devolo dLan 200	2	195,00	390,00
Serveur 2 DD 500Go en RAID 1+ DD 500Go + Amon Ecole	1	325,00	325,00
Imprimante multifonction Laser couleur SAM-CLX3175N	1	350,00	350,00
Mini-souris noire Notebook - avec câble rétractable	14	12,00	168,00
Micro-casque BS-MC200	13	9,00	117,00
Cable Rj45 1m (Serveur => routeur)	1	5,50	5,50
Onduleur Infosec Zenergy Station II 3000 / 600VA 6 Prises	1	80,00	80,00
Meuble de transport sécurisé et cablé avec Parasurtenseur	1	500,00	500,00
Tableau Blanc Interactif fixe Hitachi FX77 WD	1	800,00	800,00
Vidéoprojecteur Acer S1200 courte focale 2500 Lu+ support mural	1	622,00	622,00
Visualiseur EPSON	1	200,00	200,00
Haut-parleurs multimédias Hercules XPS 2.0 60 2x 30 watt	1	51,50	51,50
Garantie 3 ans pièces et main d'œuvre sur site			
Total pièces HT			10 655,00

Total euros HT	11 250,00
TVA	2 205,00
Total euros TTC	13 455,00

Bon pour accord

Nom :

Qualité :

Cachet :

Signature :

Ecole Numérique Rurale

Convention locale

Plan de relance- Ecole numérique rurale

Accord local de convention

Pour la mise en œuvre de l'école numérique rurale

Rappel : Le terme « Ecole numérique » recouvre les solutions matérielles et logicielles, les services et ressources numériques, l'organisation permanente de leur mise en œuvre ainsi que la formation des utilisateurs. Cet ensemble est destiné à répondre aux besoins liés à l'enseignement et à l'accompagnement des élèves dans l'acquisition des compétences et des connaissances prévues par les programmes, y compris la certification par le B2i de niveau école.

L'ensemble « École numérique » doit permettre aux équipes pédagogiques une utilisation régulière, simple et faciliter les usages par la mobilisation d'un large éventail de ressources dans les différentes activités.

Il est convenu entre :

L'Inspection Académique « **Nom du département** »

représentée par Monsieur ou Madame « **Nom de l'IA-DSDEN** », Inspecteur d'Académie, Directeur des Services Départementaux de l'Éducation nationale du département « **Nom du département** »

Ci-après dénommée « l'Inspection Académique de ... »

d'une part,

La commune de « **Nom de la commune** » ou la collectivité en charge du dossier scolaire « **Nom de la collectivité** »

représentée par Monsieur, Madame « **Nom du représentant** », Maire ou représentant(e) de la collectivité

Ci-après dénommée « la commune »/ « la collectivité »

d'autre part.

Article 1 - Objet de la convention

La commune de « nom de la commune » ou la collectivité en charge du dossier scolaire « Nom de la collectivité »

et **l'inspection Académique de « nom du département »** mettent en place dans l'école « **Nom de l'école** » un ensemble d'équipements, de ressources et de services issu du plan de relance initié par le ministère de l'éducation nationale et destiné aux écoles rurales pour le développement des usages pédagogiques utilisant les TICE dans cette école.

Article 2 – Description du dispositif concerné

L'ensemble d'équipements, de ressources et de services sera disponible au mois « préciser planning de mise à disposition ».

Cet ensemble est conforme aux éléments de l'acte de candidature joint en annexe, sous réserve des différences suivantes :

- « spécifier les différences »

Article 3 – Engagements des signataires

L'Inspection Académique « Nom du département »

Par la mission TICE « N° du département », L'Inspection Académique s'engage à accompagner et former les enseignants de « Nom de l'école » à l'utilisation des TICE dans la pratique quotidienne de la classe. L'IEC TICE conjointement avec l'IEC de la circonscription concernée assureront le suivi de ce dispositif.

L'Animateur TICE (indiquer l'acronyme) et les Conseillers Pédagogiques de circonscription interviendront dans l'accompagnement et la formation.

L'accompagnement et le suivi se feront par des formations, des visites régulières et des demandes de remontées de documents sur les activités mise en place.

La commune de « Nom de la commune » ou la collectivité en charge du dossier scolaire « Nom de la collectivité »

Elle s'engage à acquérir l'équipement et les services figurant à l'article 2 , dans le cadre du plan de relance relatif à l'école numérique rurale du ministère de l'éducation nationale et sur la base des financements décrits à l'article 4.

Elle s'engage à garantir la réalisation des prestations sous sa responsabilité.

Article 4 – Financement

L'éducation nationale prend en charge :

- une subvention attribuée à la mairie dans le cadre de l'achat du dispositif
- une offre de ressources à la disposition des enseignants de l'école
- la formation et l'accompagnement des enseignants

La commune prend en charge

- l'achat et la mise en service de l'équipement décrit à l'article 2

Article 5 – Durée

Cette convention prendra effet lors de sa signature, pour la durée de la garantie soit trois ans à compter de la recette de l'ensemble du dispositif.

Signatures

Fait à ..., le2009

**L'Inspecteur d'Académie
« Nom du département »**

**La commune de « Nom de la commune » ou la collectivité en
charge du dossier scolaire « Nom de la collectivité »
représentée par Monsieur, Madame « Nom du représentant »,
Maire ou représentant(e) de la collectivité**